










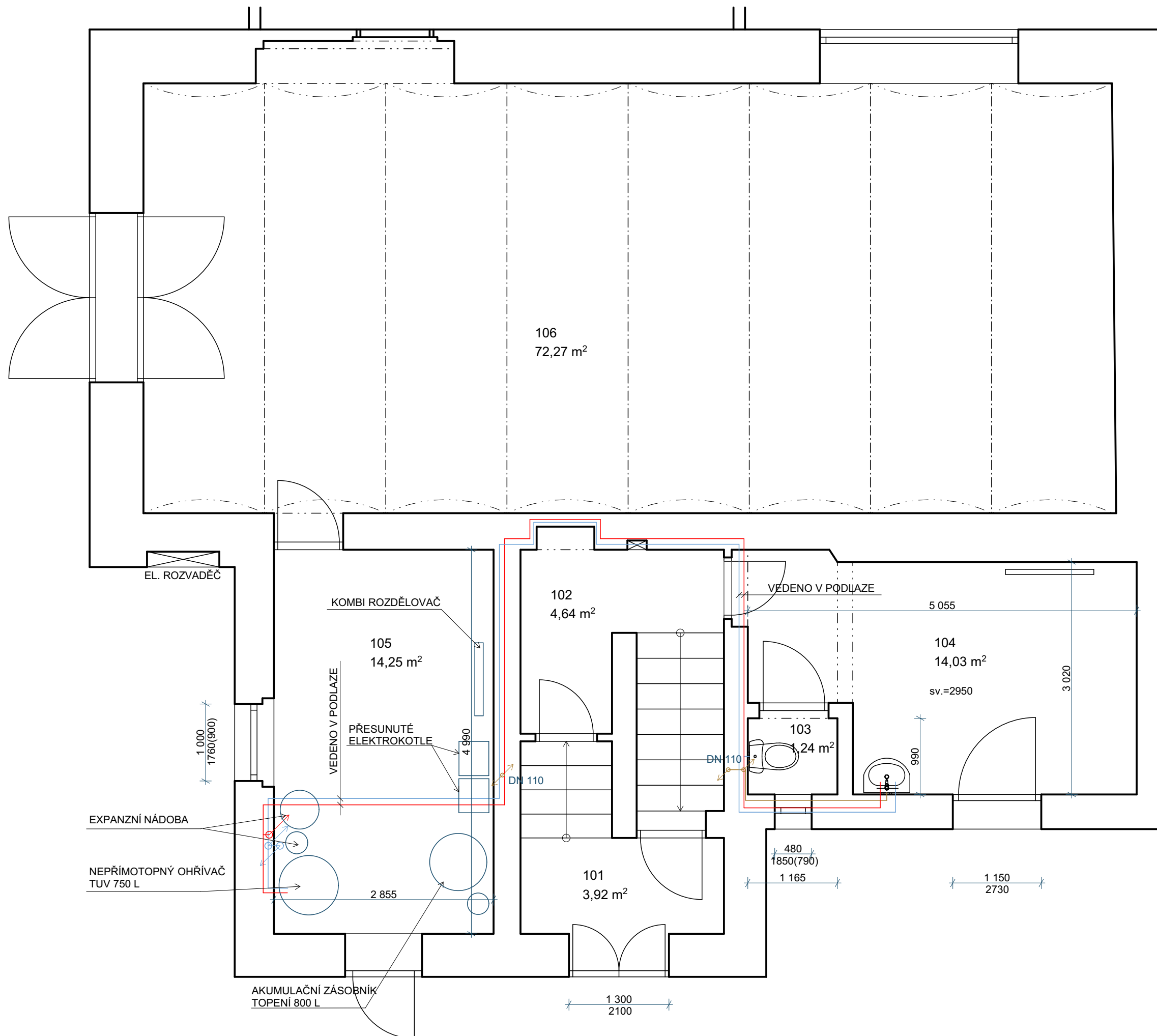
ROUDNICE NAD LABEM

Pod Katovnou č.p.223, stavební úpravy

LEGENDA:

-  KANALIAZCE SPLAŠKOVÁ DN 50, POLYPROPYLEN HT
 KANALIAZCE SPLAŠKOVÁ DN 110, POLYPROPYLEN HT
 STUPACÍ POTRUBÍ KANALIZACE DN 110
 20x3,4 TEPLÁ VODA
 20x3,4 STUDENÁ VODA
 25x4,2 TEPLÁ VODA
 25x4,2 STUDENÁ VODA
 STUPACÍ POTRUBÍ TEPLÉ VODY 25x4,2
 STUPACÍ POTRUBÍ STUDENÉ VODY 25x4,2

NENÍ LI UVEDENO JINAK JE POTRUBÍ VEDENO VE DRÁŽCE VE ZDI
PRŮMĚRY POTRUBÍ UVÁDĚNY V MILIMETRECH



RAZÍTKO:		ZPRACOVATEL DOKUMENTACE: MPtechnik Francouzská č.p. 149, 345 62 Holýšov IČ 05360889, ID n8a2jvy www.mptech.cz	
ZODP. PROJEKTANT:		Ing. Milan Mastný, ČKAIT: 0200984, Tyršova 23, 345 43 Koloveč	
KONTROLOVAL:		Martin Polák, ČKAIT: 0202087, Francouzská 149, 345 62 Holýšov	
VYPRACOVAL:		Ing. Pavel Hrba Francouzská 149, 345 62 Holýšov	
KATASTRÁLNÍ ÚZEMÍ:		Roudnice nad Labem [741647]	
POZEMEK PARC. Č.		poz. parc. č. 2892/1, 2894/10	
INVESTOR:		Povodí Labe, státní podnik, Víta Nejedlého 951/8, Slezské Předměstí, 50003 Hradec Králové	
NÁZEV DOKUMENTACE: Budova Roudnice nad Labem Pod Katovnou č.p.223, stavební úpravy Číslo stavby objednatel č. 239220013			
NÁZEV VÝKRESU:		Zdravotně technické instalace 1.NP	
FORMÁT:	DATUM:	STUPEŇ:	Č. PARÉ:
A3	02.2024	DSP + DPS	
MĚŘÍTKO:	Č. VÝKRESU:		
1:50	D.1.4.5		

© 2023 MP technik